

DESCIFRA LAS PALABRAS EN LSE



CÓMO UTILIZAR EL MATERIAL

Teniendo en cuenta la tarjeta cuadrada del abecedario dactilológico, “desciframos” las palabras de las tarjetas alargadas. Después, podemos signarlas una a una.

Por último, encontrarás una tarjeta diferente con un espacio en blanco. Ahí habrá que poner las letras de su propio nombre y escribirlo con rotulador en la línea de abajo.

Podemos utilizar las tarjetas pequeñas de signos para formar nuevas palabras.





Material elaborado por: Tamara Rojo Martín
miradaespecial.com



Material bajo licencia Creative Commons. No se podrá copiar ni modificar y se compartirá citando página y autor. Queda prohibida su comercialización.



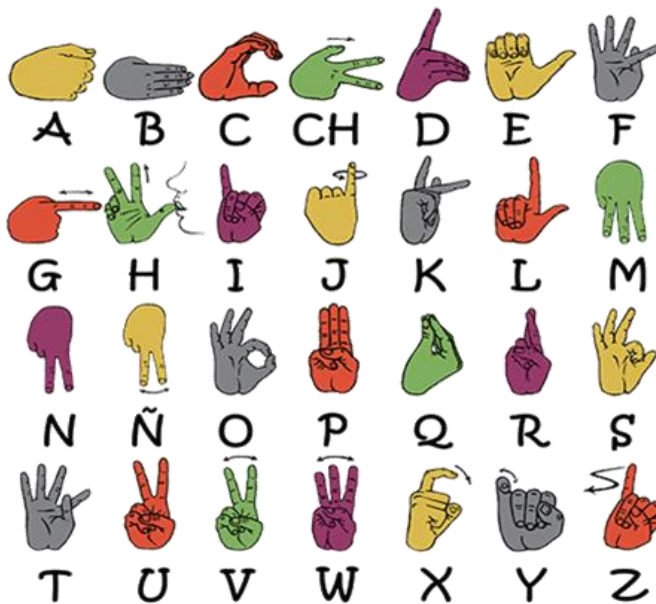
Don**Signo**

Los signos de LSE utilizados para la creación de este material pertenecen a DONSIGNO (www.donsigno.com).



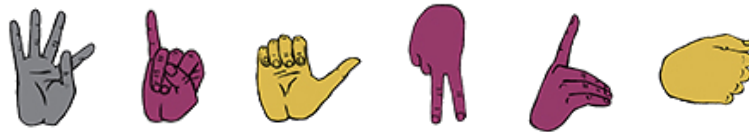
recortar

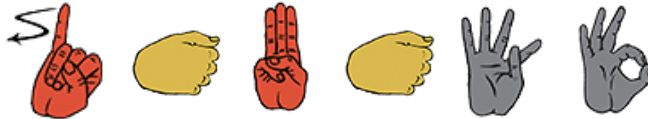
ABECEDARIO DACTILOLÓGICO

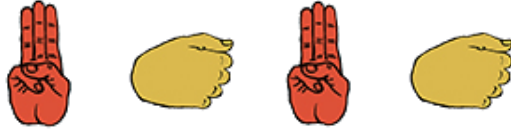


Los signos de este material son propiedad de DONSIGNO (www.donsigno.com).







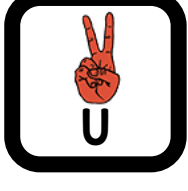
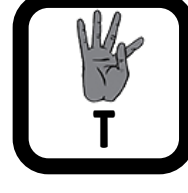
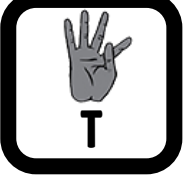
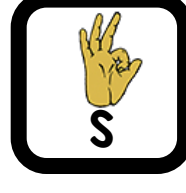
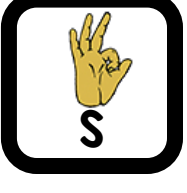
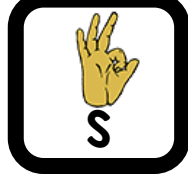
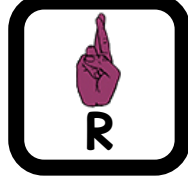
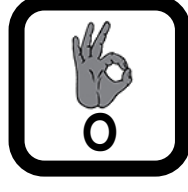
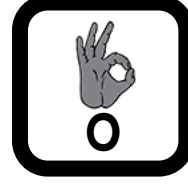
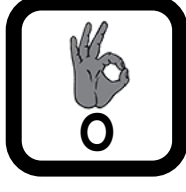
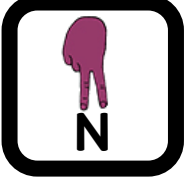
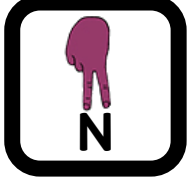
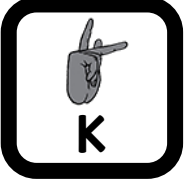
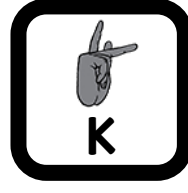
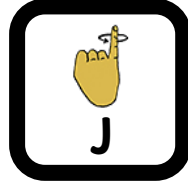
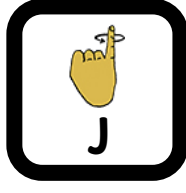
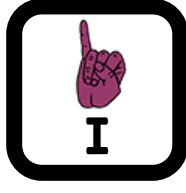
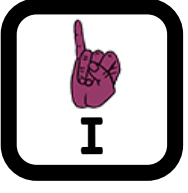
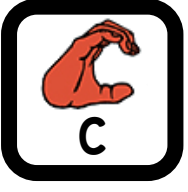
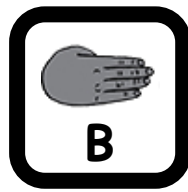
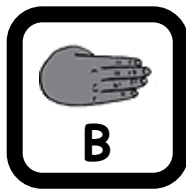
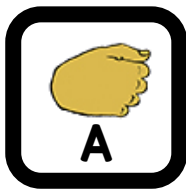
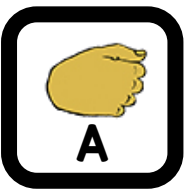




AHORA, ESCRIBE TU NOMBRE

Blank space for writing a name.







Material elaborado por: Tamara Rojo Martín
miradaespecial.com



Material bajo licencia Creative Commons. No se podrá copiar ni modificar y se compartirá citando página y autor. Queda prohibida su comercialización.



Los signos de LSE utilizados para la creación de este material pertenecen a DONSIGNO (www.donsigno.com).



recortar